

# FARMLIFT







# BRENG UW BEDRIJF NAAR NIEUWE HOOGTES

Graan laden, zakken verplaatsen, balen stapelen of mest vervoeren ... de Farmlift verreikers met telescopische arm beschikken over alle kwaliteiten om binnen uw landbouwbedrijf elk type materiaal te vervoeren. De nieuwe Farmlift-lijn bestaat uit zes modellen met een hefvermogen van 2.500 tot 4.200 kg en een maximale hefhoogte van 5,7 tot 9,1 m. De reeks draagt alle typische kenmerken van Case IH: robuustheid, betrouwbaarheid, intuïtieve bediening en uitstekend comfort in combinatie met immense kracht, snelheid en wendbaarheid. Van kleinere bedrijven met nood aan een wendbare en compacte telescopische verreiker, tot het grootste landbouwbedrijf dat een machine met groot hefvermogen en hoge opbrengst nodig heeft – Farmlift is het antwoord. De Farmlift-reeks is uiterst betrouwbaar en voert de meest uiteenlopende taken uit, 365 dagen per jaar, zelfs op de koudste dagen. Ongeacht uw type landbouwbedrijf: het verplaatsen van materiaal maakt een belangrijk deel van uw bezigheden uit. Lees verder en ontdek hoe een Case IH Farmlift uw bedrijf een boost kan geven.

## EEN MODEL VOOR ELKE LADING

Case IH voorziet steeds in de behoeften van elk landbouwbedrijf en de Farmlift-lijn telescopische verreikers zet deze traditie voort. De Farmlift-reeks biedt een machine voor elke behoefte: de compacte 525 van amper 1,8 m breed en nog geen 2 m hoog, de 742 met een vermogen tot 4.200 kg, de 935 met het enorme reikvermogen van 9,1 m plus tal van modellen hier tussenin. Dankzij de aan de zijkant gemonteerde motoren op alle modellen is het panoramische zicht uitstekend, voor moeiteloos en veilig werk in zowel gebouwen, op het erf als op het veld. Hydrostatische transmissie, transmissie met Powershift of Autoshift... er is nooit gebrek aan grip en altijd voldoende vermogen, dankzij de bewezen, Tier IIIB-conforme motoren die een laag koppel leveren voor hard werk.

De stevige Farmlift-modellen 635 en 742 bieden een hoog productiviteitsniveau dankzij hun krachtige motoren waardoor ze perfect geschikt zijn voor grote landbouwbedrijven en loonwerkers. Deze hoogwaardige machines krijgen het werk snel en makkelijk gedaan. De veelzijdige Farmlifts 632, 735 en 935 verrichten moeiteloos de meest uiteenlopende taken, dag na dag. Hoog hydraulisch debiet, korte draaicirkel en groot hefvermogen zorgen ervoor dat deze allround machines thuishoren op elk type landbouwbedrijf.

De compacte Farmlift 525 is perfect geschikt voor lage stallen met smalle deuropeningen. Dankzij de korte draaicirkel en compacte afmetingen, de krachtige motor en groot hefvermogen is dit model de juiste keuze voor kleinere veeteeltbedrijven.

MODELLEN	Hefvermogen	Max. hoogte	Nominaal motorvermogen	Transmissie	Hydraulisch systeem
Farmlift 525	2,5 t	5,7 m	74 pk	Hydro 1 speed	Versnellingspomp 80 l
Farmlift 632	3,2 t	6,1 m	110 pk	4x3 Powershift	Versnellingspomp 120 l
Farmlift 735	3,5 t	7,0 m	110 pk	4x3 Powershift	Versnellingspomp 120 l
Farmlift 935	3,5 t	9,1 m	110 pk	4x3 Powershift	Versnellingspomp 120 l
Farmlift 635	3,5 t	6,1 m	129 pk	6x3 Autoshift	Variabele zuigerpomp 140 l
Farmlift 742	4,2 t	7,0 m	129 pk	6x3 Autoshift	Variabele zuigerpomp 140 l

# GEMAAKT VOOR **EFFICIËNTE** BEDIENING

We ontwierpen en bouwden de Farmlift-reeks telescopische verreikers om tegemoet te komen aan de diverse noden van alle moderne landbouwbedrijven, klein en groot. Wat u ook zoekt, er is altijd een Farmlift voor u. Welk model u ook kiest, u weet dat u kunt rekenen op superieur bestuurderscomfort, korte laadtijden en een hoge reactiesnelheid.



## **COMFORTABEL WERKEN**

Alle Farmlift-modellen beschikken standaard over uitgebreid zicht, laag geluidsniveau en goede ergonomie. Kies zelf het gewenste comfortniveau: van de eenvoud van de Farmlift 525 tot het luxueuze comfort van de Farmlift 742 - u kiest het model dat het best aan uw wensen voldoet. Ventilatie is standaard, terwijl airconditioning optioneel beschikbaar is op alle modellen. Het stabiele frame garandeert de veiligheid van elke Farmlift.



## **AL HET VERMOGEN DAT U NODIG HEBT**

Elke motor in de reeks is ontwikkeld voor maximale efficiëntie. Van 74 pk op de compacte Farmlift 525 tot 129 pk (maximumvermogen 143 pk) op de Farmlift 635 en 742 aan de top van het gamma; u beschikt altijd over het nodige vermogen. Alle modellen zijn uitgerust met een viercilindermotor conform de EURO IIIB-emissienorm. Farmlift-modellen met een vermogen van meer dan 110 pk beschikken bovendien over de Case IH SCR-technologie.





### GEOPTIMALISEERD VERMOGEN

Alle onderdelen van de aandrijflijn zijn perfect op elkaar afgestemd voor optimaal vermogen. Uitstekende prestaties en zuinig brandstofverbruik zijn standaard bij de Farmlift: de Farmlift 525 beschikt over een hydrostatische transmissie en pomp met variabele afgifte. Alle andere modellen zijn uitgerust met een 4x3 Powershift-transmissie. De topmodellen 635 en 742 zijn verkrijgbaar met een 6x3 Autoshift-transmissie. De Powershuttle op alle modellen vergemakkelijkt het manoeuvreren op kleine erven of in smalle gebouwen.



### HYDRAULISCHE EFFICIËNTIE

Elk model beschikt over het perfecte hydraulische systeem voor optimaal vermogen en efficiëntie. De robuuste en betrouwbare pompen bieden korte cyclustijden voor maximale rentabiliteit. De Farmlift 525 is uitgerust met een hydraulische pomp van 80 l/min, de Farmlift 632, 735 en 935 met een pomp van 120 l/min en de Farmlift 635 en 742-modellen beschikken over een pomp van 140 l/min.



### HOGVE VEILIGHEID

De Farmlift-modellen bestaan uit een stevig frame voor extra veiligheid. De giek werd ontworpen voor maximale stevigheid en stabiliteit. Voor nog meer veiligheid is een antikantelsysteem standaard voorzien op alle modellen.



### HET JUISTE FORMAAT VOOR ELK KARWEI

De Farmlift-reeks valt op door zijn compacte formaat, bijzonder kleine draaicirkel en laag zwaartepunt voor optimale tractie. Het kleinste model van de reeks is amper 2 m hoog en 1,80 m breed, maar ook het topmodel is erg compact, indien u een groter hefvermogen nodig hebt. Dankzij de drie stuurmodi kunt u bovendien in de meest krappe ruimtes werken.



### MAKKELIJK ONDERHOUD

De Farmlift telescopische verreiker werd ontworpen en gebouwd voor lange werkdagen. In functie van maximale betrouwbaarheid verloopt het onderhoud snel en eenvoudig, zodat u zorg kunt dragen voor uw machine maar tegelijk meer tijd besteedt aan uw werk.



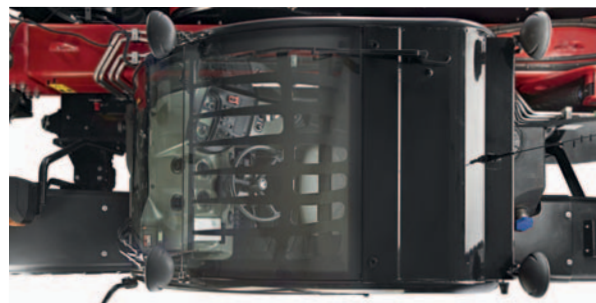
Ervaar de fantastische bestuurderscabine in de Farmlift 635 en 742.



Alles onder controle in de cabine van de Farmlift 632, 735 en 935.



Ladingen zijn steeds zichtbaar dankzij het brede glasoppervlak.



Veiligheid wordt verzekerd door de ROPS/FOPS-status van de machine.



Binnen handbereik - uw bedieningen.

# ALLES ONDER CONTROLE MET HET GROOTSTE COMFORT

Case IH heeft jarenlange ervaring in het bouwen van 's werelds beste tractoren. Diezelfde creatieve en technische kennis is ook beschikbaar voor klanten die een telescopische verreiker zoeken. Neem plaats in een Farmlift en u voelt zich onmiddellijk thuis. Dankzij de uitstekende rijhouding en buitengewone ergonomie voelt u zich in een Farmlift van Case IH snel op uw gemak. De bedieningen bevinden zich precies waar u ze verwacht en de joystick past gemakkelijk in uw rechterhand, zodat de machine snel en veilig bediend wordt terwijl de linkerhand op het stuurwiel blijft.

## FANTASTISCHE BESTUURDERS CABINE

De cabine van de 635 en 742-modellen zijn uitgerust met een luxueuze bestuurdersstoel. De optionele luchtvering vangt alle hobbels, bobbel en kuilen in ruw terrein op. Een joystick met achtergrondverlichting werd in de rechterarmsteun ingebouwd en verandert de omkeerschakeling van richting en kiest de versnelling.

## HOOG SPECIFICATIENIVEAU

De Farmlift-modellen 632, 735 en 935 hebben een hoog specificatieniveau dankzij de ergonomische, in de zijconsole ingebouwde joystick, die perfect in de rechterhand van de bestuurder past, en de uiterst comfortabele, mechanisch geveerde en met stof beklede stoel. Airconditioning is als optie verkrijgbaar voor lange zomerdagen.

## HET BESTE VAN EEN LAGE CABINE

De 525 is dan wel ontworpen voor kleinere bedrijven met beperkte ruimtes, maar dit betekent niet dat op specificaties werd ingeboet. Ondanks de lage cabine beschikt dit model over dezelfde luxueuze afwerking als zijn grotere broers, terwijl de bediening hetzelfde vertrouwde Case IH-gevoel uitstraalt en het panoramische zicht nergens belemmerd wordt.

# ALLES OP DE JUISTE PLAATS ZETTEN

In het besef dat landbouwbedrijven continu beroep doen op telescopische verreikers voor veeleisende karweien, koos Case IH uiterst betrouwbare onderdelen. Bovendien werden deze machines ook ontworpen voor bijzondere efficiëntie en brandstofzuinigheid bij het werk waarvoor ze worden ingezet.

Grote werken vergen een groot vermogen. Daarom zijn de Farmlift-modellen 635 en 742 uitgerust met krachtige FPT-motoren met een maximaal vermogen van 129 of 143 pk. Dankzij een maximaal koppelniveau van 590 Nm bij 1.500 tpm blijft de machine aan het werk, ook in de zwaarste omstandigheden.

De FPT-motor van 110 pk (maximaal 121 pk) in de modellen 632, 735 en 935 zorgt ervoor dat er altijd voldoende vermogen beschikbaar is voor snelle cyclustijden en uiteenlopende karweien. Dankzij de common-railtechnologie is het reactievermogen van de motor bijzonder groot en kan hij de meest veeleisende omstandigheden aan.

De Farmlift 525 is uitgerust met een turbomotor van 74 pk die perfect past bij de compacte afmetingen en korte draaicirkel van de verreiker en voldoet aan de behoeften van het typische landbouwbedrijf.

## VOORDELEN

- Krachtige Tier IIIB-motoren
- Motoren afgestemd op vereisten van elke Farmlift
- Indrukwekkend koppel, zelfs bij lage motortoerentallen
- Lange onderhoudsintervallen







# DE ULTIEME TRANSMISSIE

De robuuste 6x3 Autoshift- en 4x3 Powershift-transmissies brengen het vermogen naar de grond op de grotere Case IH Farmlifts, terwijl de compacte 525 beschikt over een gebruiksvriendelijke hydrostatische transmissie. Alle modellen bieden uitstekende prestaties en voortreffelijk brandstofverbruik. De aandrijflijncomponenten zijn perfect op elkaar afgestemd voor optimaal vermogen en efficiëntie. Bovendien is de robuuste constructie specifiek toegespitst op het gebruik in de landbouwsector. Natte meervoudige schijfkoppelingen garanderen soepele en vlotte schakelmannoeuvres, terwijl een ontkoppelknop de bediening eenvoudiger en veiliger maakt. Dankzij een volwaardig vierwielaandrijfsysteem blijft de productiviteit stabiel in de meest veeleisende omstandigheden. Een Farmlift bedienen vertoont veel gelijkenissen met het besturen van een Case IH-tractor.

Alle Farmlift-modellen zijn uitgerust met assen voor hoge dynamische belasting, waarbij op de vooras een differentieel met beperkte slip (LSD) is voorzien. Ook op de achteras kan een LSD voorzien worden. De natte binnenschijfremmen zorgen voor uitstekende remkracht en zijn tegelijkertijd goed afgeschermd en eenvoudig te onderhouden. Voor aangenaam en veilig rijden werd een parkeerrem met SAHR (spring applied hydraulic release) gemonteerd. Parkeer uw Farmlift op een steile helling en hij blijft er staan zolang nodig.

## AUTOSHIFT-TRANSMISSIE

De Farmlift 635 en 742 beschikken over een 6F x 3R Autoshift-transmissie. Deze transmissie bevordert het rijcomfort, efficiënte bediening en duurzaamheid van de onderdelen.

- Maximale rijsnelheid is 40 km/u bij 2.200 tpm
- Uitgerust met een koppelvormer van 11" voor een soepele bediening die het vermogen in evenwicht houdt
- Powershuttle en versnellingsselectie zijn in de joystick ingebouwd
- Automatische selectie van de juiste versnelling voor elke taak

## POWERSHIFT-TRANSMISSIE

Op de Farmlift-modellen 632, 735 en 935 brengt een 4F x 3R Powershift-transmissie het vermogen precies daar waar nodig.

- Maximale rijsnelheid is 38 km/u bij 2.200 tpm
- Uitgerust met een koppelvormer van 11"
- Elektrohydraulische ventielen worden ingeschakeld bij verandering van snelheid en richting
- Powershuttle garandeert een eenvoudige bediening tijdens het rijden

## HYDROSTATISCHE TRANSMISSIE

- Aanwezig op de Farmlift 525
- Makkelijk en eenvoudig te bedienen dankzij de elektrohydraulische Powershuttle
- Traploze versnelling van 0 tot 26 km/u

# HYDRAULISCH SYSTEEM VOOR HET ZWAARSTE WERK

Elk Farmlift-model is opgebouwd rond een specifiek hydraulisch systeem dat speciaal werd ontworpen voor zijn bijzondere constructie en hef- en reikvermogen. Deze perfect op elkaar afgestemde componenten zorgen ervoor dat uw werk met meer precisie, sneller en vlotter wordt uitgevoerd. Dit houdt ook in dat het systeem bij minimale belasting steeds met een maximaal vermogen en bij lage bedrijfstemperaturen werkt.

De Farmlift-modellen 635 (3,5 t tot 6,1 m) en 742 (4,2 t tot 7 m) beschikken over een variabele zuigerpomp van 140 l/min met lastafhankelijk systeem dat de olietoevoer bij lage motortoerentallen automatisch aanpast. Dit type oliedebiet houdt in dat de hele cyclus van optillen, neerlaten, uitschuiven, intrekken, lossen en achteruit rollen bij de Farmlift 635 amper 26,5 s in beslag neemt. Alle hydraulische functies worden elektroproportioneel gecontroleerd via de achteraan in de armsteun ingebouwde multifunctionele elektronische joystick, wat zorgt voor een buitengewone ergonomie.

De Farmlift-modellen 632 (3,2 t tot max. 6,1 m), 735 (3,5 t tot 7 m) en 935 (3,5 t tot 9,1 m) gebruiken allemaal een lastafhankelijke versnellingspomp met maximaal debiet van 120 l/min. Dankzij een ergonomische mechanische joystick worden tot drie functies tegelijkertijd bediend.

Op de compacte Farmlift 525 (2,5 t tot 5,7 m) levert een robuuste en betrouwbare lastafhankelijke versnellingspomp een indrukwekkend oliedebiet van 80 l/min; dankzij de gemonteerde pomp met debietverdeling kunnen twee handelingen tegelijkertijd verwerkt worden.



## OPTIONELE GIEKVERING

Deze vering vangt de schokken voor lading en bestuurder op. Het systeem kan tijdens het stapelen uitgeschakeld worden en verhoogt de veiligheid aangezien het risico op onverwachte bewegingen van machine en lading beperkt worden. Dit systeem wordt geactiveerd door een ergonomisch geplaatste knop op het dashboard.



## OPTIONELE HYDRAULISCHE TREKHAAK

Hiermee kan de verreiker een gecombineerd brutogewicht tot 20 ton trekken, afhankelijk van het model en de nationale regelgeving. Snelkoppelingen zijn verkrijgbaar.



## FARMLIFT 635 CYCLUSTIJD

Optillen	6,7 s
Neerlaten	5,2 s
Uitschuiven	5,2 s
Intrekken	3,7 s
Lossen	2,8 s
Achteruit rollen	2,9 s

**TOTALE TIJD 26,5 s**



De uitstekende stabiliteit en vlotte werking van de giek zijn gegarandeerd dankzij het gecombineerde effect van de hydraulische compensatiestang en hefstang van de Farmlift.



Beide stangen werken samen zodat het werktuig van de lader altijd parallel met de grond blijft en de bestuurder geen aanpassingen moet uitvoeren om de lading waterpas te houden. Het resultaat? Snellere cyclustijden en meer verplaatste ladingen per dag.

# DE BESTE GIEK IN DE SECTOR

Werkelijk alles werd voorzien om uw werk sneller, makkelijker en rendabeler te maken. Neem bijvoorbeeld het optionele systeem voor snel koppelen en ontkoppelen dat op alle Farmlift-modellen beschikbaar is en dat het vervangen van werktuigen aanzienlijk vereenvoudigt. Case IH-ingenieurs dachten over elk detail na, waardoor de eigenschappen van elke Farmlift u tijd doen besparen, uw leven vereenvoudigen en uw landbouwbedrijf rendabeler maken. Even belangrijk echter is uw veiligheid. Dankzij het ladingstatusstelsel in elke Farmlift wordt het maximale hefvermogen nooit overschreden en voldoet de machine volledig aan de veiligheidsrichtlijnen EN15000. Een automatische hydraulische ladingsonderbreking is de ultieme veiligheidsvoorziening. Deze zorgt ervoor dat de giek niet verder kan uitschuiven wanneer de maximale belasting volledig is bereikt.

## VOORDELEN

- Sterk en stabiel chassis
- Volledig gemonteerde giek als bijzonder doeltreffend tegengewicht
- Hoogste standaard in veiligheid en stabiliteit
- Vierkante wielbasis om stevig op de grond te blijven



Dankzij een uitstekende vul- en loshoek wordt het werktuig bij elk karwei steeds snel en volledig gevuld en gelost.



De veiligheidsmonitor houdt u op de hoogte van uw laadlimieten.



**Voorwielbesturing:** ideaal voor transporttoepassingen en algemene wegwerkzaamheden.



**Vierwielbesturing:** voor een minimale draaicyclus en maximale wendbaarheid.



**Krabbesturing:** zijwaarts bewegen op een rechte lijn, bijvoorbeeld om langs muren te werken.

# COMPACT, STABIEL, WENDBAAR

Of het nu gaat om het minder dan 2 m hoge en brede 525-model, of het 935-model met maximaal reikvermogen: alle Case IH Farmlifts werden ontworpen voor volledig vertrouwen van de bestuurder. In de eerste schetsen van onze ontwerpers kwamen de compacte afmetingen als belangrijkste criterium terug. Alle Farmlifts beschikken over een laag zwaartepunt voor optimale tractie, een compacte draaistraal en een grote wendbaarheid dankzij hun “hoek-tot-hoek”-wielbasis.

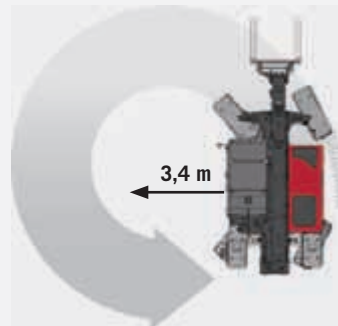
De drie besturingsmogelijkheden in elke Farmlift maken het werk lichter, zelfs in de meest veeleisende omgevingen. Daarnaast zijn drie verschillende stuurmodi beschikbaar om in de krapste ruimtes te werken.

Hoewel ze in functie van uitstekende stabiliteit over een wielbasis van 3 m beschikken, bieden de Farmlift-modellen 632, 635, 735, 742 en 935 dankzij het “hoek-tot-hoek”-concept van de wielbasis een korte buitenste draaistraal (4,32 m). Dit betekent minder tijdovende en meer accurate manoeuvres.

Dankzij zijn compacte afmetingen is de Farmlift 525 (amper 1,8 m breed en met een werkhoogte van minder dan 2 m) de perfecte telescopische verreiker voor werk in lage gebouwen met smalle deuropeningen, waarin andere types telescopische verreikers onmogelijk kunnen functioneren.

## VOORDELEN VAN DE WIELBASIS:

- Wielbasis van 3 m lang verbetert het comfort tijdens het rijden aangezien harde hobbels worden geabsorbeerd en schokken voor de bestuurder opgevangen.
- De “hoek-tot-hoek”-wielbasis zorgt voor een betere stabiliteit omdat het gewicht gelijkmatiger wordt verdeeld.
- Het lage zwaartepunt zorgt voor meer stabiliteit wanneer op oneffen terrein wordt gewerkt.
- De achteraan gemonteerde giek zorgt voor een natuurlijk tegengewicht indien zware ladingen worden opgetild, zodat de veiligheid en stabiliteit zijn verzekerd.



**Indrukwekkende draaicirkel van de Farmlift 525**







Snelle en makkelijke reiniging.



Controles nemen amper een minuut in beslag.



Vlot toegankelijke onderdelen.

# EENVOUDIG ONDERHOUD

Bij een Case IH Farmlift verloopt het onderhoud eenvoudig. Dagelijkse controles worden in enkele seconden verricht aangezien de motoroliepeilstok, het koelwaterreservoir, de luchtfilter en radiatoren vlot toegankelijk zijn. Bovendien kan de motorkap snel geopend en uitgekapt worden indien meer ruimte nodig is. Door de vorm van het motorcompartiment zijn zowel de motor en elektronica als het hydraulische systeem makkelijk bereikbaar.

Dankzij de lange onderhoudsintervallen van 500 uur tussen olieverseringen kunt u langer aan het werk blijven. De diesel- en AdBlue tanks kunnen van op de grond worden bijgevuld en de tankdop kan worden vergrendeld om diefstal te voorkomen.



# SERVICE EN SYSTEEMOPLOSSINGEN

Wanneer u een Case IH tractor koopt, kunt u er prat op gaan dat u niet alleen het beste product koopt, maar ook op de beste dealerondersteuning kunt rekenen. Case IH dealers geven raad bij de keuze en de financiering van de juiste machine, zorgen ervoor dat ze leveren wat u nodig hebt, wanneer u het nodig hebt, en blijven u en uw uitrusting vervolgens ondersteunen met de service voor onderhoud en reserveonderdelen, die u van een vertrouwde naam als Case IH verwacht.



## ALLE ONDERDELEN EN ONDERHOUD OM UW UITRUSTING RIJDEND TE HOUDEN

Ga voor het volledige assortiment Case IH onderdelen en componenten langs bij uw plaatselijke dealer. Ook voor onderhoudsprogramma's met een volledige dienstverlening en toonaangevende garanties kunt u er terecht. De knowhow van de dealer wordt in praktijk gebracht door ervaren, in de fabriek opgeleide onderhoudskundigen die alles in het werk stellen om u elk seizoen opnieuw een maximum aan productieve tijd te bezorgen.



00800 227344 00 • 00800 CASE IH 00

## DE KLOK ROND. OVER HET HELE LAND

Case IH Max Service is een klantenservice die 24 uur per dag en zeven dagen per week de mensen, producten en onderdelen ter beschikking stelt die noodzakelijk zijn om uw bedrijf draaiende te houden in tijden die van cruciaal belang zijn voor uw rentabiliteit.

Max Service steunt uw dealer met alle middelen waarover Case IH beschikt, om de productieve tijd en de productiviteit van Case IH uitrusting te helpen te maximaliseren, en uw return on investment te verbeteren, door contact met productexperts en bijstand in noodsituaties gedurende 24 uur per dag en 7 dagen per week.



## EEN OPTIMALE FINANCIERINGSOPLOSSING VOOR ELKE INVESTERING

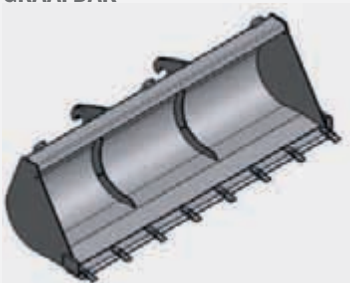
CNH Industrial Capital is het financieringsbedrijf van Case IH. Onze werknemers zijn doorgewinterde financiële experts met een jarenlange ervaring in de landbouwsector. Niet alleen weten we alles over de producten van Case IH en de markt, maar we begrijpen ook de individuele vereisten van uw onderneming. Daarom zijn we altijd in staat om voor uw nieuwe investeringen een financiële oplossing in de vorm van leningen, huur of leasing aan te bieden die op uw operationele vereisten en respectieve machinegebruik is afgestemd. Onze belangrijkste doelstelling is het verbeteren van de rentabiliteit van uw investeringen! Daarom kunt u alle financieringsopties van CNH Industrial Capital combineren met de ongevallen- en pechverzekering van Capital voor machinedefecten of herstellingen. Zo sluiten we niet alleen alle risico's met betrekking tot uw investering uit, maar garanderen we ook een meer betrouwbare planning.

BEZOEK ONZE FANSHOP OP  
[WWW.CASEIHSHP.COM](http://WWW.CASEIHSHP.COM)



# WERKTUIGEN VOOR FARMLIFT

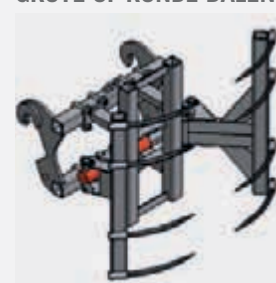
**GRAAFBAK**



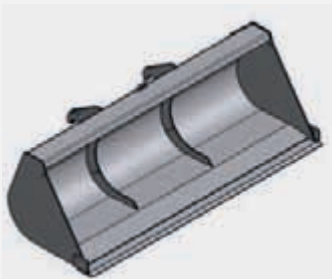
**GRIJPBAK**



**GROTE OF RONDE BALENGRIJPER**



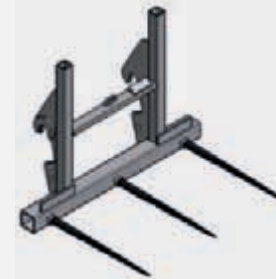
**TRANSPORTBAK**



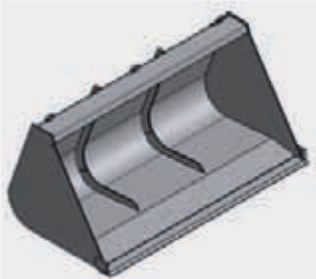
**VORK MET POLIEPGRIJPER**



**BALENPRIKKER MET 3 TANDEN**



**GRAANBAK**



**GRIJPER VOOR OMWIKKELDE BALEN**

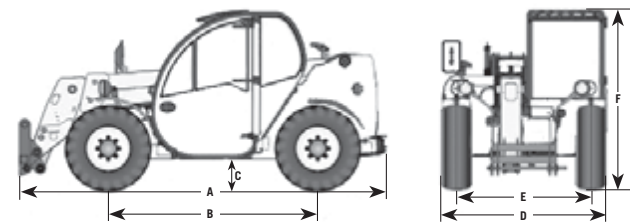




MODELLEN	FARMLIFT 525	FARMLIFT 632	FARMLIFT 735	FARMLIFT 935	FARMLIFT 635	FARMLIFT 742
Max. hefvermogen (kg)	2.500	3.200	3.500	3.500	3.500	4.200
Max. hefhoogte (m)	5,7	6,1	7,0	9,1	6,1	7,0
<b>CYCLUSTIJDEN</b>						
Optillen	7,8	7,4	7,4	7,4	6,7	6,7
Neerlaten	4,1	5,6	5,6	5,6	5,2	5,2
Uitschuiven	6,1	5,5	6,5	8,3	5,2	6,2
Intrekken	3,4	3,7	4,4	6,3	3,7	4,5
Lossen	3,5	3,1	3,1	3,1	2,8	2,8
Achterruit rollen	2,2	3,4	3,4	3,4	2,9	2,9
Totale tijd	27,1	28,7	30,4	34,1	26,5	28,3
<b>MOTOR</b>						
Type	4 cil. EURO Tier IIIB	4 cil. EURO Tier IIIB, Common Rail, Turbo intercooler				
Debiet (cm³)	3.331	4.485				
Nominaal vermogen ISO14396 - ECE R120 <sup>2)</sup> @ U/min (kW/pk)	55 / 74 @ 2.200	81 / 110 @ 2.200	81 / 110 @ 2.200	81 / 110 @ 2.200	96 / 129 @ 2.200	96 / 129 @ 2.200
Max. vermogen ISO14396 - ECE R120 <sup>2)</sup> @ U/min (kW/pk)	-	89 / 121 @ 1.800	89 / 121 @ 1.800	89 / 121 @ 1.800	105 / 143 @ 1.900	105 / 143 @ 1.900
Max. koppel ISO14396 - ECE R120 <sup>2)</sup> @ U/min (Nm)	261 @ 1.500	498 @ 1.500	498 @ 1.500	498 @ 1.500	590 @ 1.500	590 @ 1.500
Tankinhoud, brandstof/AdBlue (l)	80 / -	140 / 27				
<b>TRANSMISSIE</b>						
Type	Hydrostatisch	4x3 Powershift			6x3 Autoshift	
Powershuttle	•	•	•	•	•	•
Max. rijsnelheid (km/u)	26	40			40	
<b>ASSEN</b>						
Differentieel met beperkte slip Vooras	•	○	○	○	•	•
Differentieel met beperkte slip Achteras	•	○	○	○	•	•
<b>BEDRIJFSREMME</b>						
Type	remschijven in olieband, hydraulisch bekrachtigd					
Schijven per as	6 vooraan	6 vooraan / 4 achteraan				
Parkeerrem	Vooras SAHR (Spring Actuated Hydraulic Release)					
<b>HYDRAULISCH</b>						
Versnellingspomp (lpm/bar)	80 / 230	120 / 240	120 / 240	120 / 240	-	-
Variabele pomp (lpm/bar)	-	-	-	-	140 / 240	140 / 240
Tankinhoud, hydraulische olie (l)	170	105				
<b>BESTURING</b>						
Stuurmodus	2WS / 4WS / Krab					
<b>WIELEN &amp; BANDEN*</b>						
Standaard	12 x 18	460 / 70 R24				
Optioneel	12 x 16.5 Industrie	500 / 70 R24				
<b>AFMETINGEN <sup>1)</sup></b>						
A: Lengte vorkhiel tot tegengewicht (mm)	4.100	4.985	5.239	5.472	4.985	5.239
B: Wielspoor (mm)	1.500	1.873	1.873	1.873	1.873	1.873
C: Bodemvrijheid (mm)	310	415	415	415	415	415
D: Max. breedte (mm)	1.800	2.340	2.340	2.340	2.340	2.340
E: Wielbasis (mm)	2.350	3.000	3.000	3.000	3.000	3.000
F: Cabinehoogte (mm)	1.990	2.447	2.447	2.447	2.447	2.447
Totaal gewicht met vorken en bestuurder (kg)	4.800	7.935	8.000	8.580	7.935	8.000

\* Volgens de wetgeving en specificatie in uw land <sup>1)</sup> met standaardbanden <sup>2)</sup> ECE R120 in overeenstemming met ISO 14396 en 97/68/EG of 2000/25/EG

• Standaard ○ Optioneel – niet beschikbaar



**VEILIGHEID EERST.** Voor gebruik dient eerst de gebruiksaanwijzing zorgvuldig gelezen en begrepen te worden. Bovendien dient gecontroleerd te worden of alle functies op de juiste wijze functioneren. Speciale aandacht wordt gevraagd voor de symbolen, opmerkingen en veiligheidsvoorzieningen die voor u persoonlijke veiligheid werden aangebracht. Dit document werd voor internationale publicatie uitgegeven. De standaard- en optionele uitrusting, evenals de beschikbaarheid van individuele modellen kunnen per land verschillen. Case IH behoudt zich het recht voor om te allen tijde en zonder voorafgaande informatie, wijzigingen aan het ontwerp en de technische uitrusting aan te brengen, zonder dat dit enige consequenties zal hebben, direct of indirect, ten aanzien van reeds verkochte modellen. Terwijl alles in het werk gesteld zal worden om de specificaties, beschrijvingen en illustraties van deze brochure op het moment van het ter perse gaan zo accuraat mogelijk te laten zijn, kunnen deze tevens zonder voorafgaande informatie aan wijzigingen onderhevig zijn. Illustraties kunnen de optionele uitrusting weergeven en niet altijd de standaardmodellen. Case IH verkoopt **ARCELA** -smeermiddelen

CNH Industrial Belgium NV, Leon Claeysstraat 3A, B - 8210 Zedelgem - © 2014 CASE IH - [www.caseih.com](http://www.caseih.com) - Farmlift-NLO-BR - Gratis telefoonnummer MAX Service 00800 2273 4400 (enkel vaste lijn) - Gedrukt in Italië - 09/14 - TP01 - Cod. 13C4001/NLO

